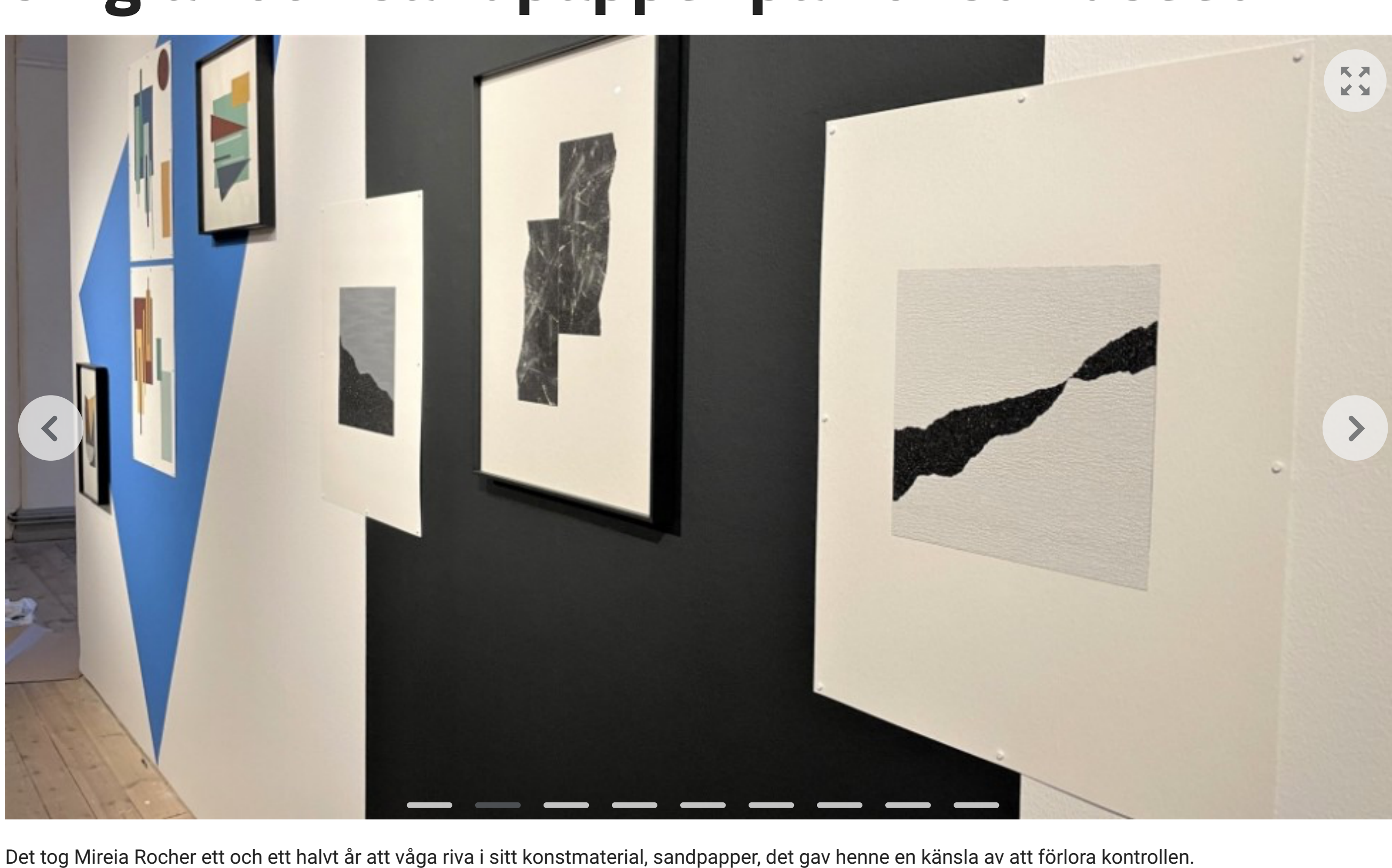


Sniglar och sandpapper på konstmuseet



Det tog Mireia Rocher ett och ett halvt år att våga riva i sitt konstmaterial, sandpapper, det gav henne en känsla av att förlora kontrollen.
Foto: Maria Larsdotter

Olika grovlekar av sandpapper får olika placeringar i Mireia Rochers verk i Uppsala konstmuseum. Hon är en av dem som ställer ut i Uppländsk salong.



KONST 10 DECEMBER 2022 12:00

Tolv utvalda konstnärskap som alla har en specifik anknytning till Uppsala län visas på fjärde våningen på Uppsala konstmuseum.

Bland dem finns Mireia Rochers verk. Hon använder sig av sandpapper och tycker att det är det mest poetiska material som finns.



Millimeterkontroll ger konstnären Mireia Rocher en känsla av att kunna lägga svåra känslor utanför sig själv. Som en skrivande person, översättare och litteraturskare har hennes bakgrund inom litteraturen haft en betydande roll för hennes konstnärskap.
Foto: Maria Larsdotter

– Det kan användas för att släta ut en yta, för att ta bort ojämnheter, för att preparera en yta för andra material som färg eller lack och det är tvådimensionellt, säger Mireia Rocher och förstärker orden med sina handrörelser.

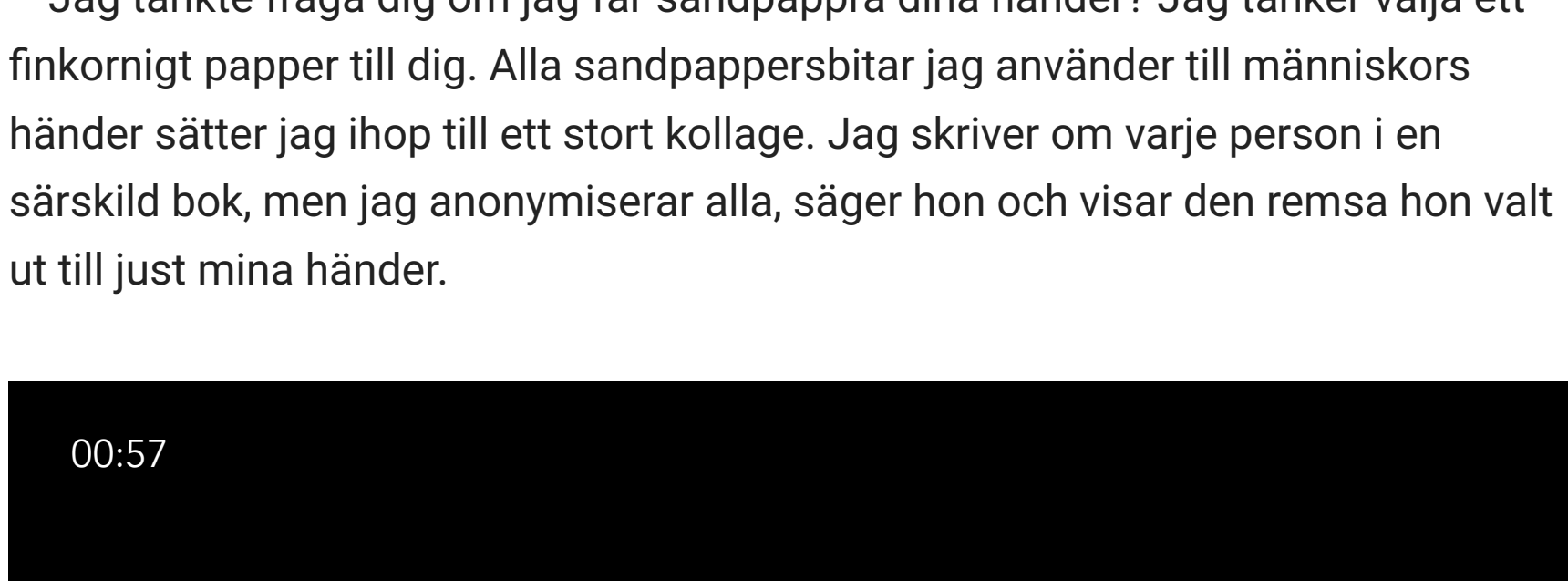
Inspirationen till materialet kom under en utställning i kulturhuset Möbeln i Tierp där hon deltog. Hon började fundera kring vad som hade hänt i lokalerna, hur vardagslivet såg ut i en möbelfabrik, som det en gång var. Hon fastnade för tumstockar och för sandpapper.



Det tog Mireia Rocher ett och ett halvt år att våga riva i sitt konstmaterial, sandpapper, det gav henne en känsla av att förlora kontrollen.
Foto: Maria Larsdotter

Med hjälp av sandpapprets sträva yta som aktiverar sinnen om det förs över huden, kan hon ställa känslorna från smärtsamma trauman bredvid sig, materialisera ären och föra tankarna på dem ut ur sitt huvud och in i sina verk. Med exakta mätningar av de utskurna grafiska formerna, kan hon behålla kontrollen över smärtan. Det tog henne ett och ett halvt år innan hon vågade riva itu pappren i stället för att millimeterkontrollera. Det ledde till att hon startade ett större projekt:

– Jag tänkte fråga dig om jag får sandpappra dina händer? Jag tänker välja ett finkornigt papper till dig. Alla sandpappersbitar jag använder till människors händer sätter jag ihop till ett stort kollage. Jag skriver om varje person i en särskild bok, men jag anonymiserar alla, säger hon och visar den remsa hon valt ut till just mina händer.



MIREIA ROCHER, KONSTNÄR
Uppländsk salong

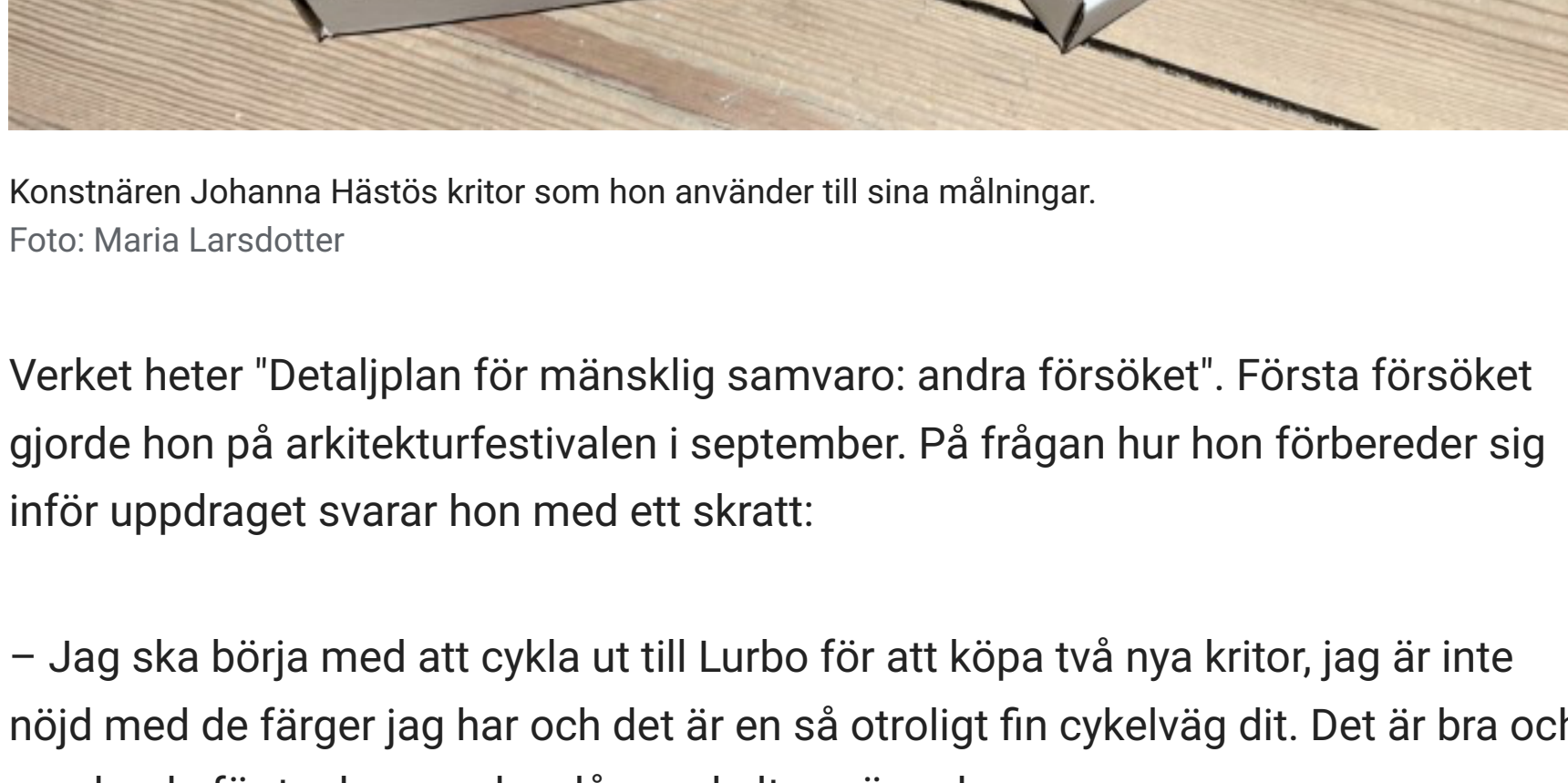
Konstnären Johanna Hästö deltar också i salongen. I tre timmar under vernissagen kommer hon att blindeckna med kriter på stora gråpapper fasthäftade på museets vägg.



Konstnären Johanna Hästö's kriter som hon använder till sina målningar.
Foto: Maria Larsdotter

Verket heter "Detaljplan för mänsklig samvaro: andra försöket". Första försöket gjorde hon på arkitekturfestivalen i september. På frågan hur hon förbereder sig inför uppdraget svarar hon med ett skratt:

– Jag ska börja med att cykla ut till Lurbo för att köpa två nya kriter, jag är inte nöjdd med de färger jag har och det är en så otroligt fin cykelväg dit. Det är bra och samlande för tanken med en lång cykeltur, säger hon.



Konstnären Eva Högberg arbetar med olika material i sina installationer. Hon inspireras av naturen.
Foto: Maria Larsdotter

Eva Högberg, en annan av salongens tolv konstnärer, förbereder sitt verk för vernissage. Hon arbetar mycket med tidningspapper, text och med material som hon hittar i naturen. Verket är stort och månghövdat med mycket bark, näver, mossa och långa avskalade grenar som horn ut från huvudena.

– Det handlar om mångfald. Just i det här verket har jag arbetat med betong som jag lagt ovanpå frigolit. Ser du snigeln där? Den har tappat två tentakler, sniglar har vanligtvis fyra, säger Eva Högglund och klappar ömsint på sitt konstverk.

I år ansökte fler än hundra konstnärer till Salongen. Av dem valde Sara Rossling, curator, ut tolv som tillsammans visar en bred variation av tekniker och uttryck. Men det finns också det som förenar, därför har hon givit utställningen undertiteln "Sticklingar".



Uppländsk salong byggs upp i rummen 4A och 4B i Konstmuseet. Fr v: Matilda Eriksson, praktikant, Nito Vega och Gijs Weijer, tekniker, Eva Högglund och Johanna Hästö, båda utställare.
Foto: Maria Larsdotter

Precis som konsten har sticklingen en enorm växtkraft, en förmåga att förgrena sig och förädla. Avskuren från sin stam kan sticklingen slå rot på nytt.

Uppländsk salong visas 8/12–22/1.

Förutom Uppländsk salong visas även utställningarna, Anna-Lisa Thomson Till Minne: 10/12–22/1 och Uppsala kommuns tre bildkonststipendiater: 11/12–22/1.

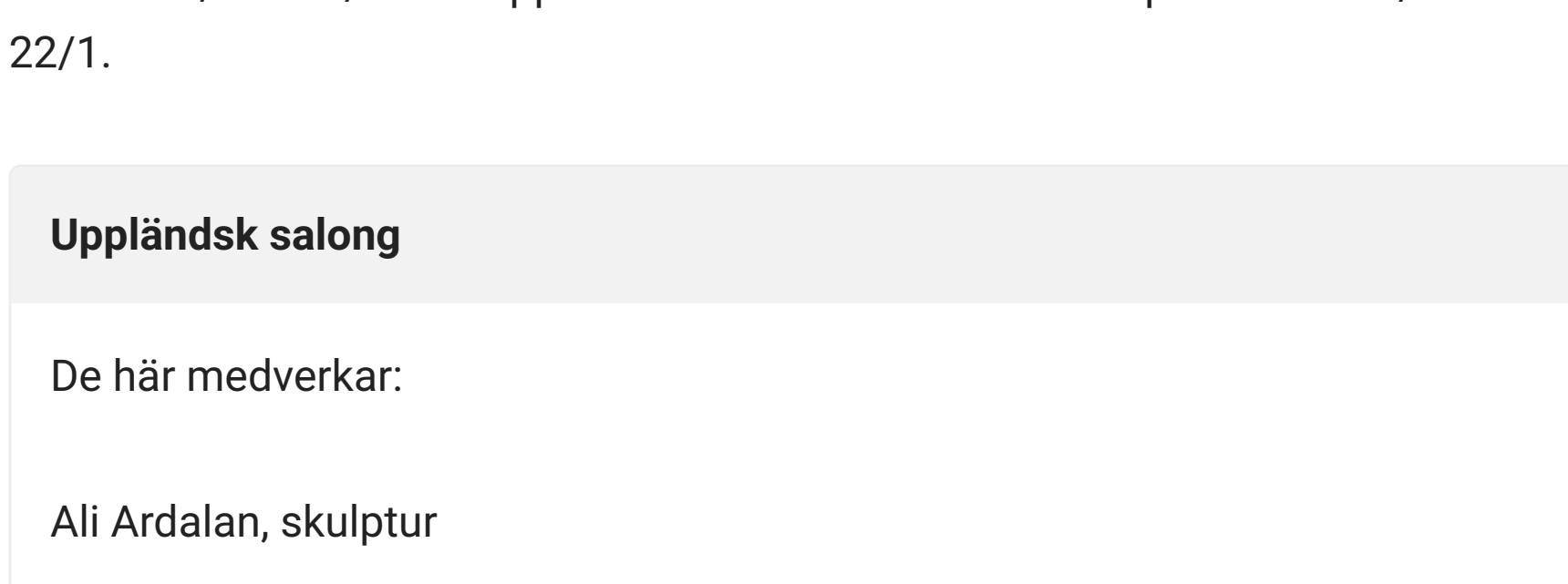


Uppländsk salong byggs upp i rummen 4A och 4B i Konstmuseet. Fr v: Matilda Eriksson, praktikant, Nito Vega och Gijs Weijer, tekniker, Eva Högglund och Johanna Hästö, båda utställare.
Foto: Maria Larsdotter

Precis som konsten har sticklingen en enorm växtkraft, en förmåga att förgrena sig och förädla. Avskuren från sin stam kan sticklingen slå rot på nytt.

Uppländsk salong visas 8/12–22/1.

Förutom Uppländsk salong visas även utställningarna, Anna-Lisa Thomson Till Minne: 10/12–22/1 och Uppsala kommuns tre bildkonststipendiater: 11/12–22/1.

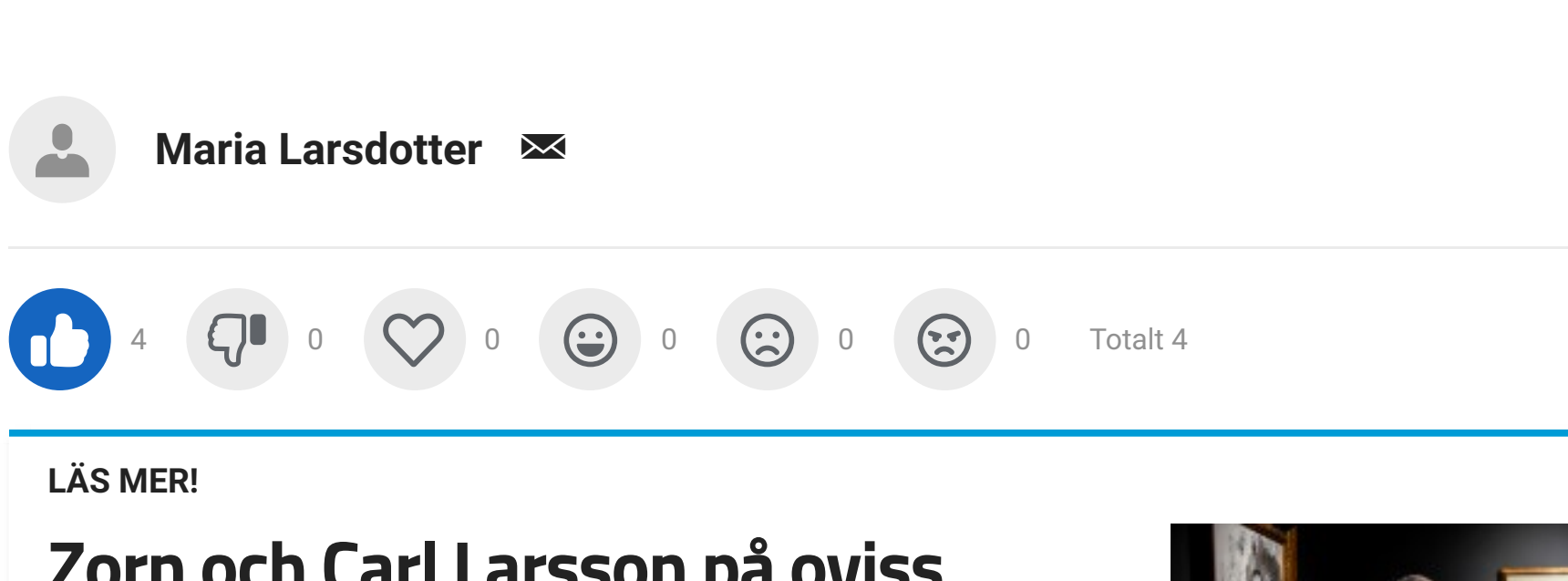


Uppländsk salong byggs upp i rummen 4A och 4B i Konstmuseet. Fr v: Matilda Eriksson, praktikant, Nito Vega och Gijs Weijer, tekniker, Eva Högglund och Johanna Hästö, båda utställare.
Foto: Maria Larsdotter

Precis som konsten har sticklingen en enorm växtkraft, en förmåga att förgrena sig och förädla. Avskuren från sin stam kan sticklingen slå rot på nytt.

Uppländsk salong visas 8/12–22/1.

Förutom Uppländsk salong visas även utställningarna, Anna-Lisa Thomson Till Minne: 10/12–22/1 och Uppsala kommuns tre bildkonststipendiater: 11/12–22/1.

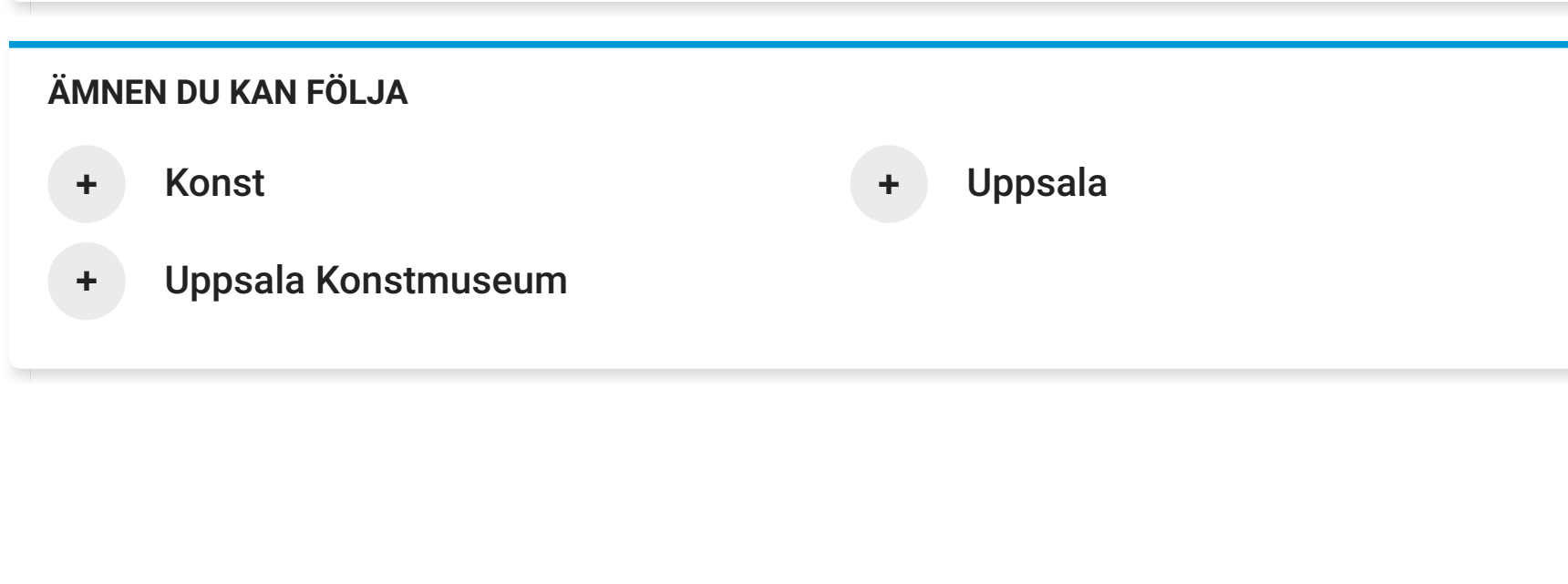


Uppländsk salong byggs upp i rummen 4A och 4B i Konstmuseet. Fr v: Matilda Eriksson, praktikant, Nito Vega och Gijs Weijer, tekniker, Eva Högglund och Johanna Hästö, båda utställare.
Foto: Maria Larsdotter

Precis som konsten har sticklingen en enorm växtkraft, en förmåga att förgrena sig och förädla. Avskuren från sin stam kan sticklingen slå rot på nytt.

Uppländsk salong visas 8/12–22/1.

Förutom Uppländsk salong visas även utställningarna, Anna-Lisa Thomson Till Minne: 10/12–22/1 och Uppsala kommuns tre bildkonststipendiater: 11/12–22/1.

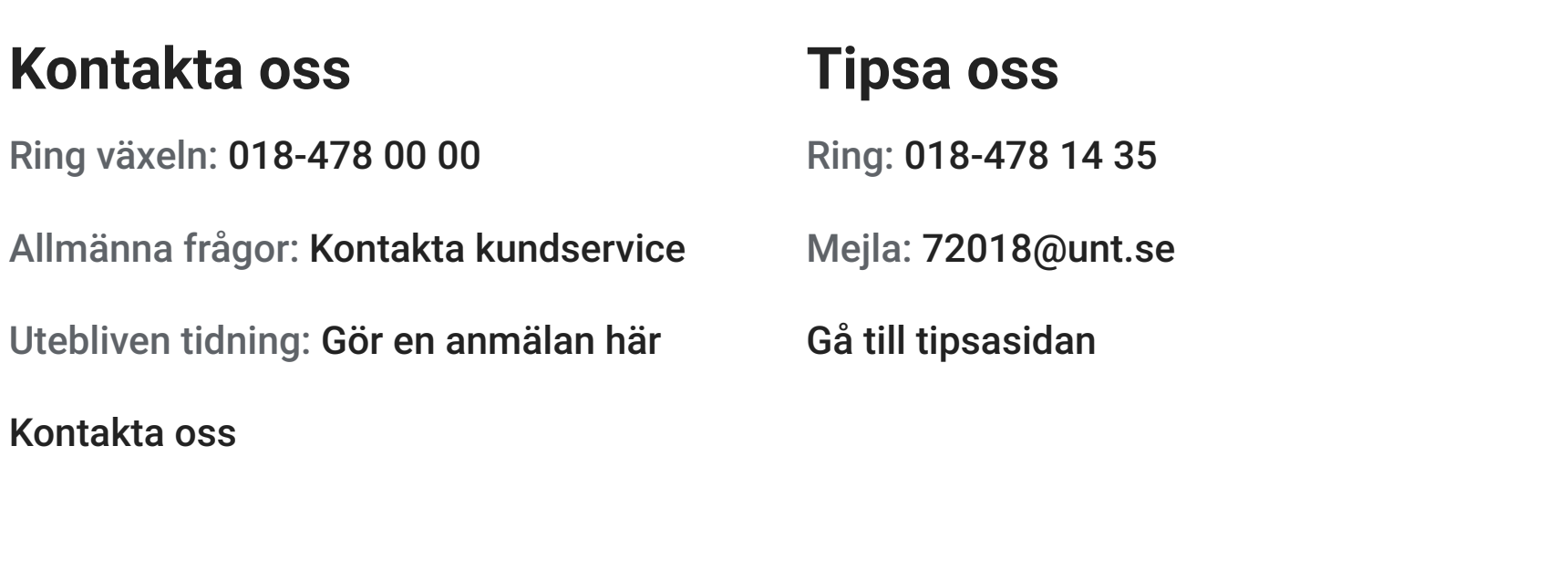


Uppländsk salong byggs upp i rummen 4A och 4B i Konstmuseet. Fr v: Matilda Eriksson, praktikant, Nito Vega och Gijs Weijer, tekniker, Eva Högglund och Johanna Hästö, båda utställare.
Foto: Maria Larsdotter

Precis som konsten har sticklingen en enorm växtkraft, en förmåga att förgrena sig och förädla. Avskuren från sin stam kan sticklingen slå rot på nytt.

Uppländsk salong visas 8/12–22/1.

Förutom Uppländsk salong visas även utställningarna, Anna-Lisa Thomson Till Minne: 10/12–22/1 och Uppsala kommuns tre bildkonststipendiater: 11/12–22/1.



Uppländsk salong byggs upp i rummen 4A och 4B i Konstmuseet. Fr v: Matilda Eriksson, praktikant, Nito Vega och Gijs Weijer, tekniker, Eva Högglund och Johanna Hästö, båda utställare.
Foto: Maria Larsdotter

Precis som konsten har sticklingen en enorm växtkraft, en förmåga att förgrena sig och förädla. Avskuren från sin stam kan sticklingen slå rot på nytt.

Uppländsk salong visas 8/12–22/1.

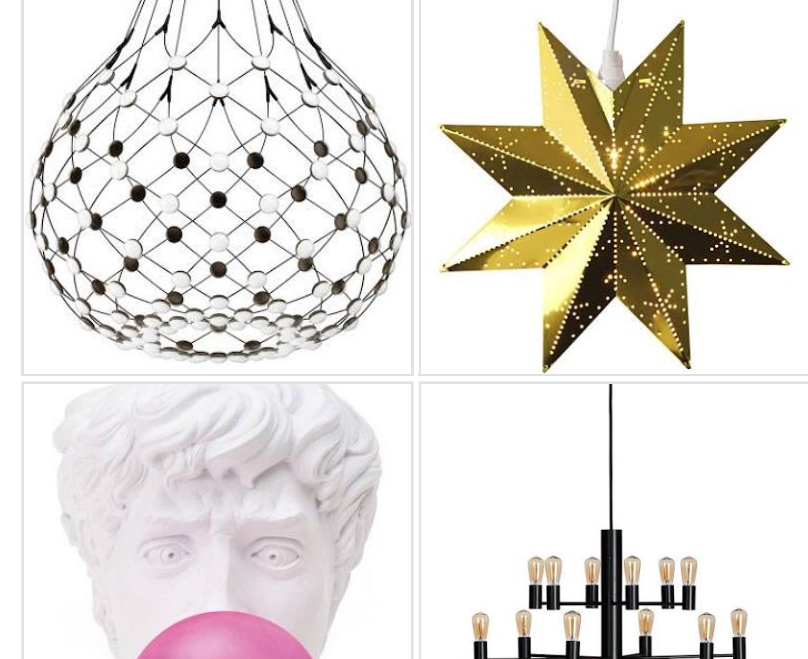
Förutom Uppländsk salong visas även utställningarna, Anna-Lisa Thomson Till Minne: 10/12–22/1 och Uppsala kommuns tre bildkonststipendiater: 11/12–22/1.



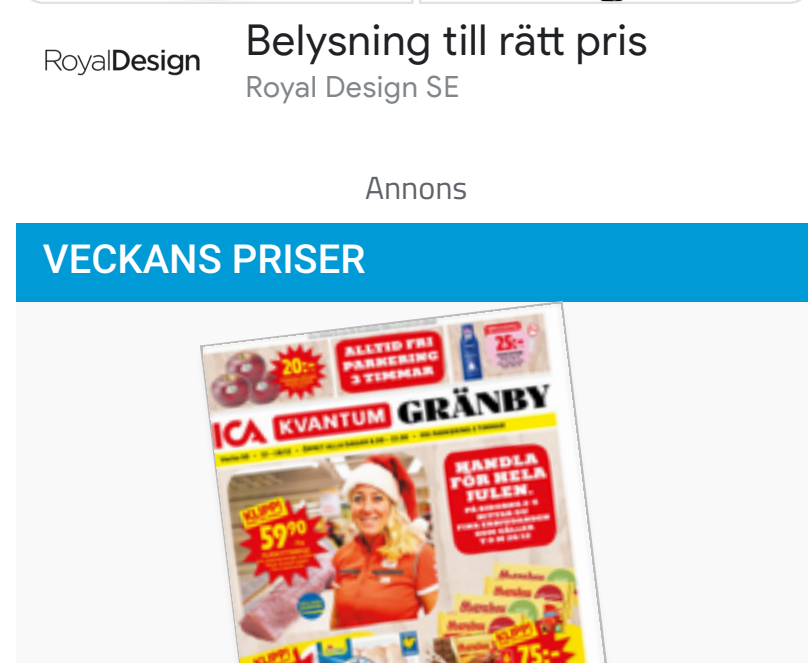
Belysning till rätt pris
Royal Design SE



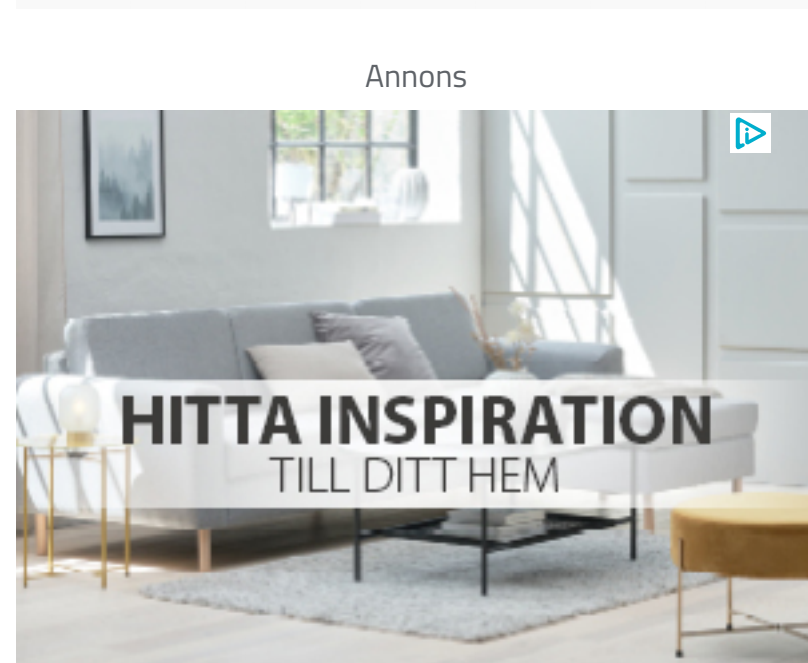
Belysning till rätt pris
Royal Design SE



Belysning till rätt pris
Royal Design SE



Belysning till rätt pris
Royal Design SE



Belysning till rätt pris
Royal Design SE



Belysning till rätt pris
Royal Design SE



Belysning till rätt pris
Royal Design SE



Belysning till rätt pris
Royal Design SE



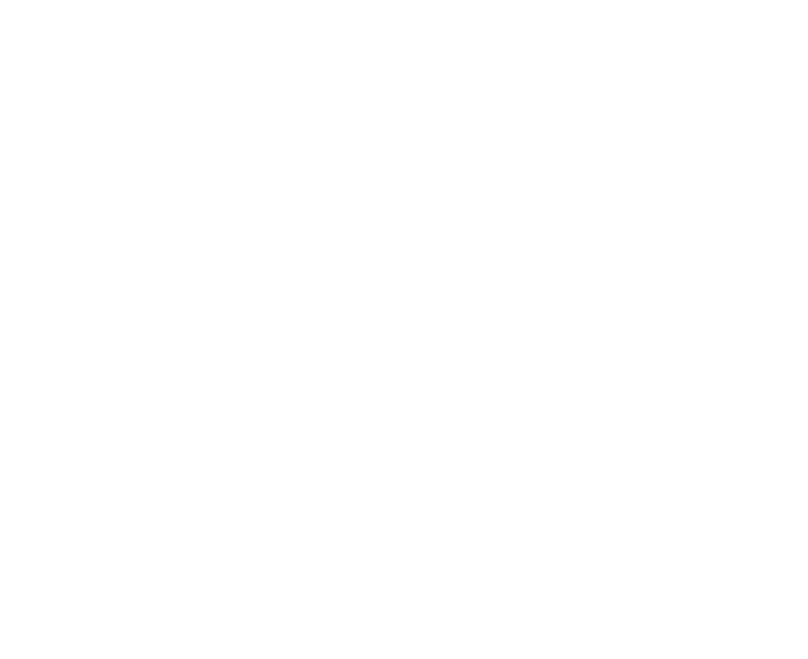
Belysning till rätt pris
Royal Design SE



Belysning till rätt pris
Royal Design SE



Belysning till rätt pris
Royal Design SE



Belysning till rätt pris
Royal Design SE



Belysning till rätt pris
Royal Design SE



Belysning till rätt pris
Royal Design SE



Belysning till rätt pris
Royal Design SE



Belysning till rätt pris
Royal Design SE



Belysning till rätt pris
Royal Design SE



Belysning till rätt pris
Royal Design SE



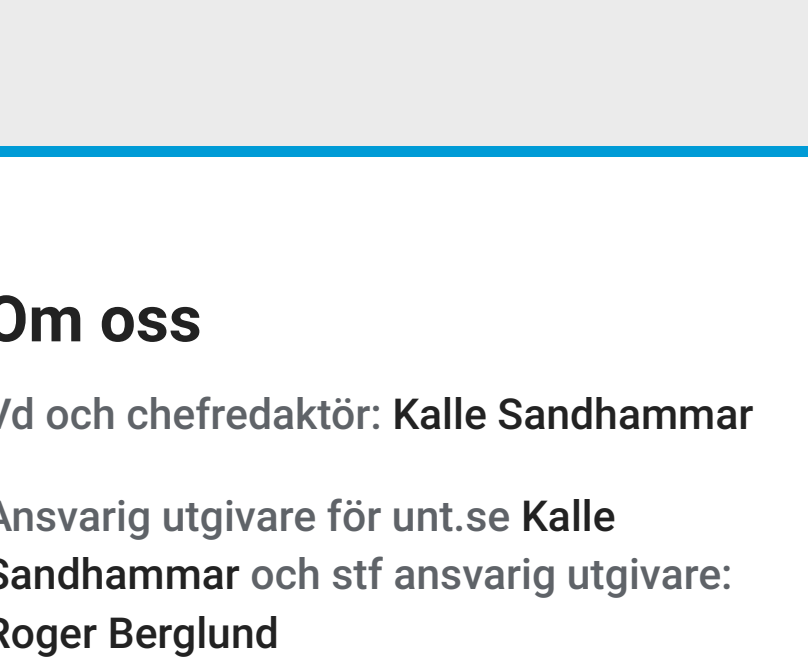
Belysning till rätt pris
Royal Design SE



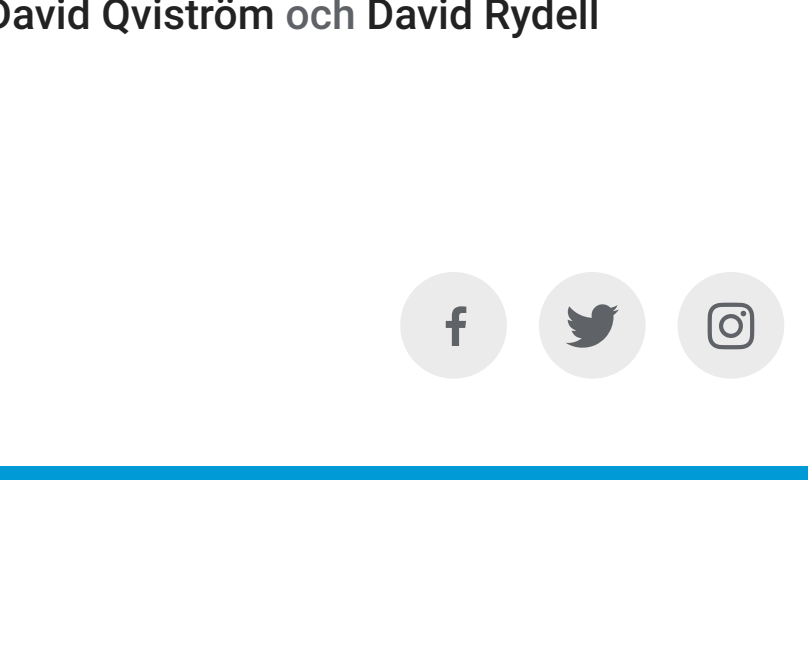
Belysning till rätt pris
Royal Design SE



Belysning till rätt pris
Royal Design SE



Belysning till rätt pris
Royal Design SE



Belysning till rätt pris
Royal Design SE